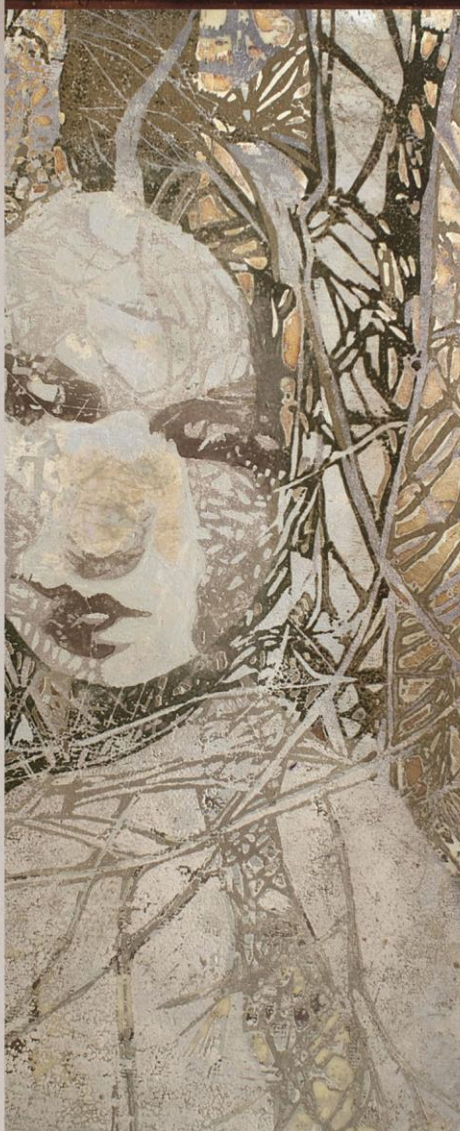




Rachel Ruysch (attrib.), Kukkia, yksityiskohta, 1746, Riihimäen taidemuseo, Tatjana ja Pentti Wähäjärven kokoelma.



Anniina Vainionpää, Talvi, yksityiskohta, 2014

TAIDEMUSEO ON KESÄLLÄ TULVILLAAN KUKKIA, PUUTARHANÄKYMIÄ JA KESÄISIÄ MAISEMIA

**Helenen puutarhassa
Teoksia Riihimäen taidemuseon kokoelmista
11.6.2015–14.2.2016**

**Hiljainen tieto – Anniina Vainionpään puupiiroksia
11.6.2015–20.9.2015**

Näyttelyn nimi *Helenen puutarhassa* viittaa Riihimäen taidemuseon kokoelmien keskeiseen taiteilijaan *Helene Schjerfbeckiin*, mutta myös taidemuseon *Tatjana ja Pentti Wähäjärven* lahjoituskokoelmaan. Näyttely esittelee kokoelman helmiä, sen parhainta satoa. Esillä on yli 100 teosta, joiden aiheina on teeman mukaisesti muun muassa kukkia, kasvimaan satoa, auringossa kylpeviä kesäisiä maisemia ja puutarhanäkymiä. Esillä on myös teemaan sopivia antiikkiesineitä ja veistoksia taidemuseon kokoelmista.

Näyttelyssä nähdään myös harvoin esillä olleita teoksia. Tämän vuoksi se tuo varmasti eteen monia yllätyksiä. Näistä mainittakoon esim. *Robert Wilhelm Ekmanin teos Tukholman Oopperan baletti* vuodelta 1862, sekä *miniatyyrimuotokuvat* 1700–1800-luvulta.

Näyttelyssä esitellään Helene Schjerfbeckin teosten lisäksi muiden merkittävien taiteilijoiden tuotantoa. Näyttelyssä on teoksia mm. seuraavilta taiteilijoilta: *Venny Soldan-Brofeldt, Ellen Thesleff, Pekka Halonen, A.W. Finch, Ester Helenius, Verner Thomé, Juho Rissanen, Mikko Carlstedt, Dora Wahlroos, Amelie Lundahl, Marcus Collin, Adolf von Becker, Helena Westermarck, Eero Järnefelt, Rafael Wardi* sekä monelta muulta, yhteensä noin viideltäkymmeneltä taiteilijalta.



Rachel Ruysch (attrib.), Kukkia, yksityiskohta, 1746, Riihimäen taidemuseo, Tatjana ja Pentti Wähäjärven kokoelma.



Annina Vainionpää, Talvi, yksityiskohta, 2014

Riihimäen taidemuseon Tatjana ja Pentti Wähäjärven kokoelma on lahjoittajansa näköinen ”taidepuutarha”, joka koostuu hyvin erilaisista osista ja elementeistä, vaikka tiettyjä päälinjauksiakin on. Pentti Wähäjärvi lahjoitti vuonna 1993 Riihimäen kaupungille mittavan yli 2000 taideteosta ja antiikkiesinettä sisältävän kokoelman, joka mahdollisti Riihimäen taidemuseon perustamisen ja avaamisen vuonna 1995. Pääosa kokoelmasta on suomalaista taidetta 1900-luvun alusta: maalauksia, veistoksia ja grafiikkaa. Kokoelmaan kuuluu myös antiikkiesineitä, kuten kiinalaista keramiikkaa, venäläistä posliinia ja ikoneja.

Helenen puutarhassa -näyttely on Riihimäen taidemuseon 20-vuotisjuhlanäyttely.

Näyttelyn yhteydessä on esillä riihimäkeläisen kuvataiteilija ja taidegraafikko *Annina Vainionpään* puupiirroksia.

Lisätietoja näyttelystä:

intendentti Katja Vuorinen-Parm, 019 758 4123,
katja.vuorinen-parm@riihimaki.fi
amanuenssi Tanja Pääskynen, 019 758 4125,
tanja.paaskynen@riihimaki.fi

Lehdistötiedotteet ja -kuvat:

museoassistentti Jenni-Maaria Pekonen, 019 758 4127,
jenni-maaria.pekonen@riihimaki.fi

Riihimäen taidemuseo

Tempelikatu 8
11100 RIIHIMÄKI
p. 019 758 4124
taidemuseo@riihimaki.fi
www.riihimaki.fi/taidemuseo

Avoinna:

ti-to 11–18, pe-su 11–17
ma suljettu

