

Pienoisnäyttely:
8.4–8.8.2021

Poimintoja Mirika ja
Seppo Hilpon kokoelmasta

Helsinkiläinen valokuvaaja Seppo Hilpo lahjoitti runsaat 100 taide-
teosta Riihimäen taidemuseolle vuonna 2001. Valtaosa lahjoite-
tuista teoksista on grafiikkaa, mutta mukana on myös yksittäisiä
maalauksia mm. *Jorma Hautalalta, Marjukka Paunilalta, Risto
Vilhuseelta ja Jukka Mäkelältä.*

Grafiikan teoksia lahjoituskokoelmassa on useilta tunnetuilta
taiteilijoilta *Helmi Kuusesta Paul Osipowiin.* Lahjoitetut teokset ovat
pääosin 1960–1990 -luvulta. Teokset täydentävät erinomaisesti
Riihimäen taidemuseon Wähäjärvi-kokoelmaa, jonka teoksista
valtaosa ajoittuu Hilpon kokoelmaa varhaisempaan aikakauteen.
Kokoelma kantaa nimeä Mirika ja Seppo Hilpon kokoelma. Tässä
pienoisnäyttelyssä on esillä osa tämän kokoelman teoksista.

Paul Osipow, Nimetön, 1979,
serigrafia, Riihimäen taidemuseo,
Mirika ja Seppo Hilpon kokoelma.

Jorma Hautala, Näkymä-värähtely II, 1989,
akryyli kankaalle, Riihimäen taidemuseo,
Mirika ja Seppo Hilpon kokoelma.



Riihimäen kaupunginmuseo on suljettu yleisöltä vuoden
2021 kokoelmien läpikäynnin vuoksi. Näyttelytoimintaa
järjestetään Riihimäen taidemuseon tiloissa:

2.2.–2.5.2021

Saavumme Riihimäelle – Näyttely Riihimäen rautatieasemista

8.4.–8.8.2021

Romanit – Tuntematon vähemmistömmä

Yhteistyössä Kanta-Hämeen romaniyhdistys ry ja Riihimäen kau-
pungin kulttuuripalvelut.

Katso lisää näyttelyistä www.riihimaentaidemuseo.fi

Riihimäen taidemuseo

Riihimäen taidemuseon kiehtova kokoelma tarjoaa hyvän
katsauksen Suomen taiteen 1900-luvun alkupuoliskolla vaikutta-
neiden taiteilijoiden tuotantoon. Riihimäen taidemuseon Tatjana ja
Pentti Wähäjärven lahjoituskokoelmaan kuuluu useampia teoksia
mm. *Helene Schjerfbeckiltä, Ellen Thesleffiltä, Tyko Salliselta, Jalmari
Ruokokoskelta, Ester Heleniukselta, Eero Nelimarkalta, Juho Rissaselta,
Marcus Collinilta, Ingrid Ruinilta, Lennart Segerstrålelta, Hugo Back-
manssonilta, Sigrid Schaumanilta, Verner Thomélta, Venny Soldan-Bro-
feldtilta ja Pekka Haloselta.*

Kokoelmaan sisältyy myös mm. venäläisiä ikoneja 1800-luvulta,
aasialaista antiikkiesineistöä sekä pienempiä kokonaisuuksia kuten
egyptiläisiä esineitä. Wähäjärvi-kokoelman saaminen Riihimäelle
mahdollisti taidemuseon perustamisen ja avaamisen yleisölle vuon-
na 1995.

Taidemuseon kokoelmiin kuuluu myös pienempiä taidelahjoituk-
sia ja museon omia hankintoja. Kaikkiaan taidemuseon kokoel-
maan kuuluu lähes 2500 taideteosta ja esinettä.

Taidemuseossa järjestetään vaihtuvien näyttelyiden lisäksi erilaisia
luentoja, työpajoja, konsertteja sekä muita tapahtumia kaikenikäi-
sille museovieraille ja tilat sopivat myös yritys- ja juhlatilaisuuksille.
Kävijöitä palvelee lisäksi museokauppa Helene.

Taidemuseon toimintaa tukee aktiivinen ystävähdistys Riihimäen
Taidemuseon Ystävät ry.

KANSI: Ellen Thesleff, Nature morte, 1919, öljy kankaalle, Riihimäen taidemuseo,
Tatjana ja Pentti Wähäjärven kokoelma.



Riihimäen taidemuseo
2021



Temppelikatu 8, 11100 Riihimäki
ti-to 11–18, pe-su 11–17 Liput 7 / 3,5 e
p. 019 758 4124 taidemuseo@riihimaki.fi
www.riihimaentaidemuseo.fi

TAIDE
museo

WP

m
Museokortti

OP Etelä-Häme

-2.5.2021

Taide ja henki – Pyhät kuvat
– Teoksia Riihimäen taidemuseon kokoelmista

Näyttelyssä on esillä useita uskonnollisia, hengellisyyteen ja henkisyys-teen liittyviä aiheita useilta 1900-luvun alun keskeisiltä taiteilijoilta, kuten *Juho Rissaselta, Hugo Simbergiltä, Pekka Haloselta, Jalmari Ruokokoskelta, Ester Heleniukselta, Tyko Salliselta, Marcus Collinilta, Alvar Cawénilta, Eero Nelimarkalta, Vilho Sjöströmiltä ja Lennart Segerstrålelta.*

Näyttelyssä on esillä myös teoksia mm. *Ellen Thesleffiltä, Ingrid Ruinilta ja Helene Schjerfbeckiltä.* Suomalaisen taiteen lisäksi näyttelyssä on esillä uskonnollista esineistöä Aasiasta, Egyptistä ja Venäjältä, mm. buddhalaisia ja egyptiläisiä veistoksia sekä venäläisiä ikoneita 1800-luvulta.

-21.3.2021

Riksu! – Radanvarsikaupungin rakennustaidetta ja arkista arkkitehtuuria

Näyttely esittelee Riihimäen arkkitehtuurin helmiä ja rakennuskannan erityispiirteitä, kaupunkilaisten elämää sekä kaupunkirakentamisen tavoitteita ennen ja nyt, suhteuttaen niitä nykyisen kaupunkikuvan kerrostumiin – huumoria ja kritiikkiä unohtamatta. Arkkitehtuurinäyttely on luonut historianantajia ja valokuvaaja *Juho Haavisto.*

Helene Schjerfbeck, Enkeli, n. 1928, öljy kankaalle, Riihimäen taidemuseo. Tatjana ja Pentti Wähäjärven kokoelma.

Jalmari Ruokokoski, Omakuva lippalakki päässä, 1914, öljy kankaalle, Riihimäen taidemuseo, Tatjana ja Pentti Wähäjärven kokoelma.

Yrjö Ollila, Maisema Etelästä, 1900-luvun alku, öljy kankaalle, Riihimäen taidemuseo, Tatjana ja Pentti Wähäjärven kokoelma

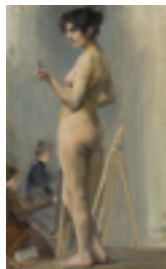
Verner Thomé, Poikia Suursaarella, 1910, öljy kankaalle, Riihimäen taidemuseo, Tatjana ja Pentti Wähäjärven kokoelma.

Eva Bagge, Omakuva, 1899, öljy kankaalle, Riihimäen taidemuseo, Tatjana ja Pentti Wähäjärven kokoelma.

Kosti Meriläinen, Alaston, 1911, öljy kankaalle, Riihimäen taidemuseo, Tatjana ja Pentti Wähäjärven kokoelma.

Isaac Grünewald, Nainen punaisessa ja mustassa, 1931, öljy kankaalle, Riihimäen taidemuseo, Tatjana ja Pentti Wähäjärven kokoelma

Dora Wahlroos, Elävän mallin piirustus, 1892, öljy kankaalle, Riihimäen taidemuseo, Tatjana ja Pentti Wähäjärven kokoelma



29.5.2021–13.3.2022

Väriä, väriä!
Kohti puhdasta palettia
– Teoksia 1900-luvun alusta Riihimäen taidemuseon kokoelmista

Väriä, väriä! Kohti puhdasta palettia -näyttely kertoo suomalaisessa 1900-luvun alun taiteessa ilmenneestä kiinnostuksesta uudenlaista värienkäyttöä kohtaan. Näyttelyssä on esillä sekä suomalaisen Septem-taiteilijaryhmän että muiden aikakauden keskeisten taiteilijoiden teoksia.

Eurooppalaisessa maalaustaiteessa 1900-luvun alussa tiheästi tapahtuneet muutokset vaikuttivat laajalti ja myös Suomessa innostuttiin uudenlaisesta väri-ilmaisusta ja väriajattelusta. Tämä kulminoitui ns. puhtaan paletin aikakauteen vuosisadan alkupuolella sekä osaltaan Septem-ryhmän ensimmäisiin näyttelyihin vuodesta 1912 lähtien.

Maalaustaide 1900-luvun ensimmäisillä vuosikymmenillä oli kuitenkin moninainen ja moni-ilmeinen. Vaikka uusista väriteorioista ja kirkkaamman väripaletin käytöstä kiinnostuttiin, oli mukana myös muunlaisia ilmaisutapoja. Osa taiteilijoista kokeili rohkeasti erilaista värien käyttöä ja heillä oli uudenlaisia pyrkimyksiä taiteessaan, mutta samalla maalaustaiden traditioita kunnioittava maalaustapa oli heille edelleen keskeinen.

Näyttelyssä on esillä teoksia *Magnus Enckelliltä, A.W. Finchiltä, Pekka Haloselta, Väinö Hämäläiseltä, Per Åke Laurénilta, Mikko Oinoseilta, Yrjö Ollilalta, Juho Rissaselta, Valle Rosenbergilta, Jalmari Ruokokoskelta, Tyko Salliselta, Santeri Salokiveltä, Vilho Sjöströmiltä, Ellen Thesleffiltä, Verner Thoméltä* ja monelta muulta 1900-luvun alkupuolella työskenneeltä taiteilijalta. Teokset kuuluvat Riihimäen taidemuseon Tatjana ja Pentti Wähäjärven kokoelmaan.

4.9.2021–17.4.2022

Alastomat ja puetut – Teoksia Riihimäen taidemuseon kokoelmista

Taiteessa on kiinnostuksen pääkohteena ollut aina ihminen: puettu- na, pukeutuneena tai alastomana. Ihmisvartalon kuvaus on kuulunut myös keskeisenä taiteen opiskeluun. Taidekouluissa ja ateljeissa on piirretty ja maalattu alastonmalleja ja henkilötutkielmia. Tällaiset teokset ovat ilmentäneet aina jotakin eri aikakausien kauneusihanteista, vallitsevista normeista ja taiteen tavoitteista.

Pukeutumalla ihminen voi olla hyvinkin alaston. Luemme merkityksiä vaatteista ja asusteista ja tulkitsemme mitä kukin niillä haluaa viestittää.

Myös näyttelyn teokset on puettu merkityksillä. Muotokuvissa puku, asu ja asusteet samoin kuin kuvausmiljöönkin pienine detaljeineen kertovat niin kantajansa statuksesta, ajan muodista ja tyylistä kuin aikakaudesta ja sen kuvauskonventioista yleensä. Teokset kokonaisuudessaan paljastavat jotakin myös tekijästään, taiteilijasta itsestään ja hänen suhteestaan kuvattavaan.

Riihimäen taidemuseon näyttelyssä on esillä alastontutkielmia ja henkilötutkielmia hienoine pukuineen ja näyttävine hattui- neen. Näyttely tarjoaa kuvakulman näyttelyn teemaan Riihimäen taidemuseon kokoelmien, pääasiassa 1900-luvun alkupuoliskolle ajoittuvien maalausten, veistosten ja grafiikantöiden kautta.

Esillä on teoksia mm. *Hugo Backmanssonilta, Eva Baggelta, Gunnar Finneltä, Matti Hauptilta, Ester Heleniukselta, Kosti Meriläiseltä, Ingrid Ruinilta, Helene Schjerfbeckiltä, Louis Sparrelta, Ville Vallgrenilta, Dora Wahlroosilta ja Anders Zornilta.* Teokset kuuluvat pääosin Riihimäen taidemuseon Tatjana ja Pentti Wähäjärven kokoelmaan.